



L'ESSENCIEL  
HÔTEL & SPA



DOSSIER DE PRESSE







~

Une architecture venant tout droit du futur  
Une odeur de thym et de roses anciennes  
Le bruit des écureuils au creux des bois  
Un décor haute couture  
Un service sur mesure  
Une introspection en pleine nature  
La promesse de l'inédit et du confort sans compromis

~

# L'HÔTEL-SPA L'ESSENCIEL

## NOUVEAU LIEU DE VIE SUR UN DOMAINE AUX MILLE FACETTES

Racheté en 2011 par la famille Legendre, le Domaine du Château des Pères, à 20 minutes de Rennes, se veut un lieu de culture, de tourisme et de gastronomie.

Ouvert depuis le 1er septembre 2022, l'Hôtel-Spa L'EssenCiel, doté de 42 chambres-nids aux prestations 4\*, ouvre un nouvel horizon pour ce Domaine en pleine expansion. L'établissement bouscule les codes. Il réinterprète et interroge le concept de la chambre d'hôtel.



Ce projet d'hébergement vient compléter l'offre du Domaine qui propose déjà aux particuliers comme aux entreprises une salle de caractère de grande capacité pour leurs événements, plusieurs tables valorisant la gastronomie française et des activités ludiques ou artistiques dans un cadre privilégié. Désormais véritable resort, le Domaine du Château des Pères propose à sa clientèle une expérience tout inclus au cœur de la campagne rennaise pour un séjour hors du temps.

L'ensemble hôtelier, d'une superficie totale de 2 000 m<sup>2</sup> se trouve dans un espace clos et protégé au cœur du potager, à proximité directe d'un Parc de Sculptures de 31ha, dévoilant plus de 60 œuvres figuratives et monumentales.







## SOMMAIRE

- L'EssenCiel, un projet signature pour la famille Legendre
- Pour une nuit complètement perchée
- Revenir à L'EssenCiel - Invitation au calme et à la contemplation
- Ambiance rétro, pièces design et Nids douillets
- Jouer les prolongations au Spa
- Nourrir le corps et l'esprit
- Une expérience totalement Arty !
- Un Hôtel - Un Domaine - Une Destination







# L'ESSENCIEL, UN PROJET SIGNATURE POUR LA FAMILLE LEGENDRE



## L'AUDACE ET LA CRÉATIVITÉ AU SERVICE D'UN PROJET HÔTELIER



Tel un belvédère géant, l'Hôtel-Spa L'EssenCiel s'élève au cœur du potager depuis le 1er septembre 2022.

Si l'esprit d'innovation est un fil conducteur de tous les projets réalisés au Château des Pères depuis son rachat, cet hôtel est définitivement le plus audacieux. A proximité directe du Château du XVIIIème siècle, au cœur d'un Domaine de 31ha, ce nouvel hôtel s'impose dans ce paysage comme un marqueur de notre époque ou comme le témoin du perpétuel esprit d'innovation de la famille Legendre et de sa passion pour l'art contemporain.

Dessiné par Anthony Rio de l'agence d'architecture Unité, le design avant-gardiste de cet hôtel est avant tout issu de l'imagination de Jean-Paul Legendre, propriétaire des lieux, qui a développé le projet avec son fils Julien, Directeur du Domaine. En osant le pari fou de cette architecture retro-futuriste, la famille Legendre a ainsi signé le début d'une aventure hors norme, qui bouscule tous les codes de l'hôtellerie.









# POUR UNE NUIT COMPLETEMENT PERCHEE

## UNE ARCHITECTURE RETRO-FUTURISTE

Les amateurs d'expériences insolites pourront apprécier un séjour dans l'un des 36 nids perchés, qui culminent pour le plus élevé, à 28 mètres de hauteur avec une vue sans pareil sur la campagne environnante.

« LA DEMANDE DU CHÂTEAU DES PÈRES PORTAIT SUR UNE ADJONCTION HÔTELIÈRE QUI FASSE ÉVÈNEMENT, QUI SOIT UNIQUE »  
indique Anthony Rio, architecte.

Le concept développé, breveté et inédit en France, est inspiré de la structure d'un arbre, portant sur chacune de ses branches une bulle suspendue. Imaginé comme un bâtiment sculptural, cet arbre de 28 mètres de hauteur transpose en volumes le concept du « nid douillet », de la « bulle » régénératrice. Il réinterprète le concept de la chambre d'hôtel et le restitue sous la forme d'un cocon qui évoque l'intériorité, le calme et la contemplation.

Cet effet est décuplé par leur lévitation : n'étant tenus que par une passerelle en porte à faux, les cocons semblent flotter à des dizaines de mètres du sol. » explique Anthony Rio qui ajoute :

« Haut de vingt-huit mètres, l'ensemble apportera incontestablement une nouvelle image de l'architecture hôtelière évoquant, pour la génération des quadra, les architectures bulles des années 80 ou, pour un public épris de littérature, une œuvre singulière d'Italo Calvino. Une clientèle internationale y reconnaitra le rêve, partagé par toute l'humanité et attaché à l'enfance, du refuge de la cabane perchée entre terre et ciel. »









# REVENIR A L'ESSENCIEL INVITATION A LA DECONNEXION ET A LA CONTEMPLATION

AMBIANCE DOUCE ET SOPHISTIQUEE AU REZ DE CHAUSSÉE



Dans un espace clos et protégé, le visiteur pénètre dans l'enceinte du complexe hôtelier en traversant le potager. Les odeurs de menthe et de camélias l'accompagnent jusqu'à l'entrée.

Après l'euphorie de la découverte de cette folle architecture, la réception de l'hôtel vous accueille dans une ambiance à la fois douce et sophistiquée. A gauche le bar et le lobby, spacieux et lumineux à droite, un espace détente, idéal pour attendre un rendez-vous dans le repos d'une lecture ou pour s'isoler à l'occasion d'une rencontre informelle.









## 42 NIDS D'UNE SUPERFICIE DE 27M<sup>2</sup>

36 nids, tous identiques, gravitent en spirale autour du fût central, et s'élèvent progressivement de 5 à 28 mètres de hauteur.

Deux chambres sont également installées sur pilotis, à proximité de l'hôtel, avec vue sur les bois et le petit étang du Parc. Pour les personnes qui ne souhaitent pas s'aventurer sur les hauteurs, quatre chambres disposées au sol proposent enfin de profiter du confort de l'hôtel sans avoir cette sensation de lévitation. L'aménagement intérieur, pensé en collaboration avec l'agence Wunder architectes, propose à lui-même une expérience complète.

« Dans l'organisation de l'espace, la priorité a rapidement été donnée à la vue depuis le vaste oculus. Tout a ainsi été pensé pour que nous puissions voir l'extérieur depuis n'importe quel endroit de la chambre. Des vues sont ainsi proposées sur la campagne, sur le Château, sur le Parc de Sculptures, offrant aux clients réguliers l'opportunité de découvrir différents panoramas, et leur promettant à chaque passage une expérience nouvelle. » explique Elodie Dumas, de l'agence Wunder architectes.

« Depuis l'intérieur, ces fenêtres offrent une véritable expérience : comme un œil, elles cadrent le paysage d'une façon si singulière que nous ne pouvons en détourner le regard. C'est l'expérience de la contemplation, comme une leçon de la nature qui nous apprend à déconnecter et juste être là pour observer. Le projet intérieur devait se mettre au service de cette expérience pour que les chambres deviennent de véritables petits observatoires confortables et chaleureux »



La contemplation se prolonge en extérieur, dans la quiétude du parc étendu sur 31ha, entre bois et prairies. Sur le parcours, on y croise des forêts de résineux, de feuillus, mais aussi des espaces verts, des sculptures monumentales, des tables de pique-nique et pour les plus matinaux, des écureuils et des lapins qui veillent au grain.





# AMBIANCE RETRO, PIÈCES DESIGN ET NIDS DOUILLETS



## UN DESIGN INTÉRIEUR GRAPHIQUE ET MINIMALISTE



L'objectif était de choisir un design qui puisse répondre à l'audace et l'originalité de la structure extérieure et qui apporte simultanément une identité forte à l'intérieur.

« Dans ce site hautement naturel, l'hôtel semble avoir « poussé », comme une graine dans un jardin...C'est cette image organique et sculpturale qui a inspiré Elodie Dumas, architecte, co-fondatrice et dirigeante de l'agence Wunder architectes

*Assez minimaliste dans les formes et la palette, le design intérieur se veut « essentiel » donc, et présente une forme d'épure, pour une ambiance minimaliste et sophistiquée. La palette de couleurs est naturelle et a été inspirée par cet ancrage à 360° dans les airs et par l'observation des teintes du ciel suivant la course du soleil, de l'aube au crépuscule en fonction de l'orientation de la chambre. Une invitation à se poser pour regarder quelque chose qu'on oublie trop souvent d'observer. À ces couleurs s'ajoute le bois du parquet et des mobiliers sur-mesure.*



Pour les accessoires et le mobilier, notamment du lobby, nous avons choisi des lignes aux influences modernistes épurées, organiques, graphiques, voire sculpturales, à l'image du bâtiment toujours.

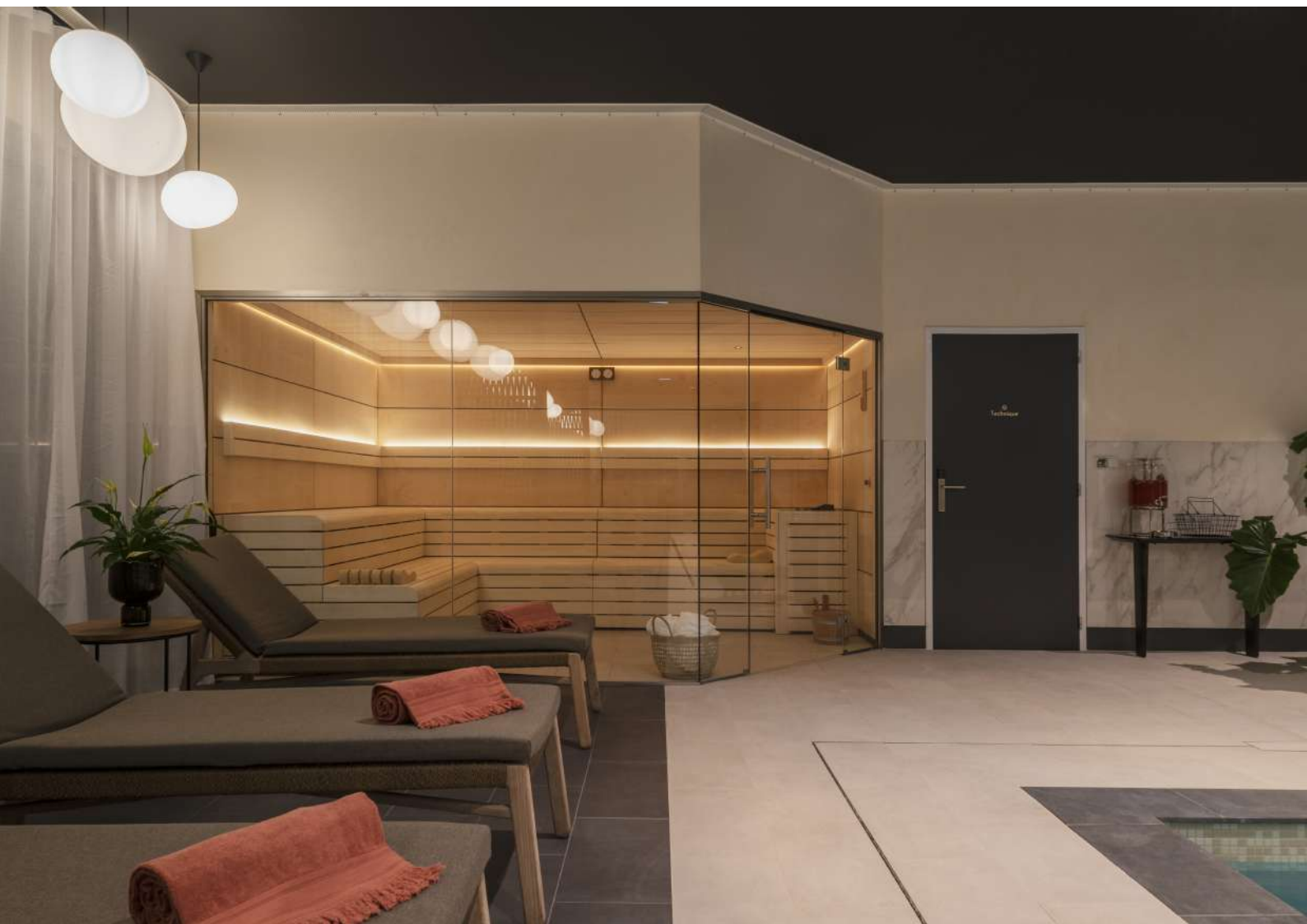
L'architecture d'intérieur devait également faire écho à la démarche artistique très forte du Domaine du Château des Pères, via notamment l'intégration de la sculpture magistrale de la piscine de l'hôtel.

Aussi, on peut lire dans l'architecture de l'hôtel cette inspiration des projets utopiques des années 60 et 70 que nous définissons comme rétro-futuristes.

Nous devons tenir cette promesse dans les espaces intérieurs, en rendant hommage à cette époque visionnaire et créative, en plaçant notamment quelques belles pièces iconiques design, comme le long chair de Eames ou encore le dessin en arche des bibliothèques du lobby.









# JOUER LES PROLONGATIONS AU SPA

UN ESPACE BIEN-ÊTRE DE 300M<sup>2</sup>



Au rez-de-chaussée, dans la prolongation du vaste lobby se dévoile l'espace bien-être dont l'atmosphère pure et apaisante isole du monde pour un voyage sensoriel.

Après un délicieux moment, dans l'une des deux salles de soin, ou simplement pour se remettre d'une journée à arpenter le Domaine et ses activités, le bassin de 70m<sup>2</sup>, équipé de différents jets de balnéothérapie, invite au délasserment. Un sauna, un hammam aux huiles essentielles, un jacuzzi et plus de 25 transats ou espaces de relaxation complètent l'expérience bien-être.

« Nous avons travaillé une palette de couleurs apaisantes et des matériaux vrais : marbre vert, terre cuite, béton. L'atmosphère est volontairement dans l'épure, à la fois minimaliste et sophistiquée. La sculpture de La Plongeuse, signée Annick Leroy, qui surplombe le bassin est issue du Parc de Sculptures du Château des Pères et donne à l'espace une touche arty aérienne, en cohérence avec la démarche architecturale de l'ensemble de l'hôtel. »

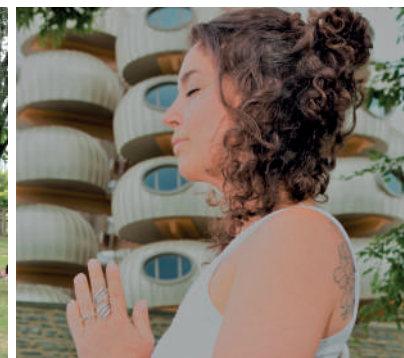
Le Spa vous accueille ainsi dans un univers de détente et de bien-être sous la houlette de la marque Thémaé, autour de Cérémonies de Soins par le thé.

Cette marque française indépendante est née en 2007 d'une passion du président fondateur Guillaume Lefèvre pour l'art du thé et les voyages, et de sa conviction que les vertus intrinsèques du thé sont aussi bonnes pour le corps que pour l'esprit.

Les parfums subtils et délicats, les textures douces et somptueuses et les bienfaits vérifiés des formules cosmétiques autour du thé promettent une expérience sensorielle hors du commun.



Des cours de yoga hebdomadaires viennent compléter cette offre bien-être pour un temps privilégié de reconnexion à soi.





# NOURRIR LE CORPS ET L'ESPRIT

UNE OFFRE DE RESTAURATION DIVERSIFIÉE, LOCALE ET ENGAGÉE



Le plaisir gustatif commencera au petit-déjeuner, élaboré avec le Directeur de la Restauration du Domaine.

Chaque client, à son réveil, pourra apprécier un buffet varié mais avant tout local, avec des produits maison et de saison comme du pain au sarrasin, du granola, du saumon ou du jambon rôti. Ces préparations maison sont complétées sur le buffet par des produits bios, équitables ou locaux, provenant des fermes environnantes comme les confitures ou encore le beurre, les fromages et le skyr. Quelques pièces de poterie réalisées par les potières du Domaine comme les théières et les sucriers accompagneront ce petit déjeuner copieux.

Parce que le Domaine est un lieu de gastronomie, la clientèle de l'hôtel L'EssenCiel a également la possibilité de se restaurer sur place tous les jours, avec une offre diversifiée, et cela sans compromis sur les valeurs fondatrices du lieu et de sa cuisine : le travail de produits de qualité, la valorisation de l'artisanat, l'approvisionnement en ressources locales, et le respect de l'humain.

L'approche fine, délicate et respectueuse du produit se retrouve ainsi dans toutes les assiettes.





## UN RESTAURANT GASTRONOMIQUE AU CŒUR DU POTAGER



LA TABLE DES PÈRES, TABLE GASTRONOMIQUE RECONNUE LOCALEMENT DEPUIS PLUSIEURS ANNÉES, A REJOINT LE COMPLEXE HÔTELIER, DANS UNE TOUTE NOUVELLE STRUCTURE CONSTRUITE EN MÊME TEMPS QUE L'HÔTEL.

Cette structure aux lignes arrondies, imaginée également par l'architecte Anthony Rio, répond élégamment au design de l'hôtel-spa à proximité. Elle propose une perspective à 360° sur tout le Domaine à ceux qui pénètrent les lieux. Au cœur de cet immense mandala dessiné par le potager, le restaurant, avec ses grandes baies vitrées, offre une large perspective sur ce qui l'entoure. La vue est claire et changeante selon la saison. C'est ce que souhaitait le Chef : suivre le rythme de la Nature.



En toile de fond, il est possible d'observer d'un côté l'hôtel L'EssenCiel et de l'autre la bâtisse du XVIIIème siècle. Chaque visite promet une expérience nouvelle.

Pour un moment de convivialité, il est possible également de faire un arrêt au Re-Père, café-restaurant à l'ambiance familiale où chacun mange à son rythme grâce à un buffet garni de plats inspirés de la cuisine de nos grands-mères et à une rôtisserie garnie des plus belles viandes racées des agriculteurs environnants. Ouvert 7J/7, pour déjeuner, dîner, bruncher ou prendre un café après une longue balade, le Re-Père invite à retrouver le goût de notre enfance, les saveurs des campagnes oubliées, en toute simplicité.

Les plus téméraires, qui recherchent l'inédit et l'insolite pourront également profiter d'une offre saisonnière, nommée La Table des Perchés, qui propose aux convives de déguster un repas sur une table suspendue à plus de 6 mètres de hauteur dans un chêne centenaire face au Domaine. Sensations garanties !









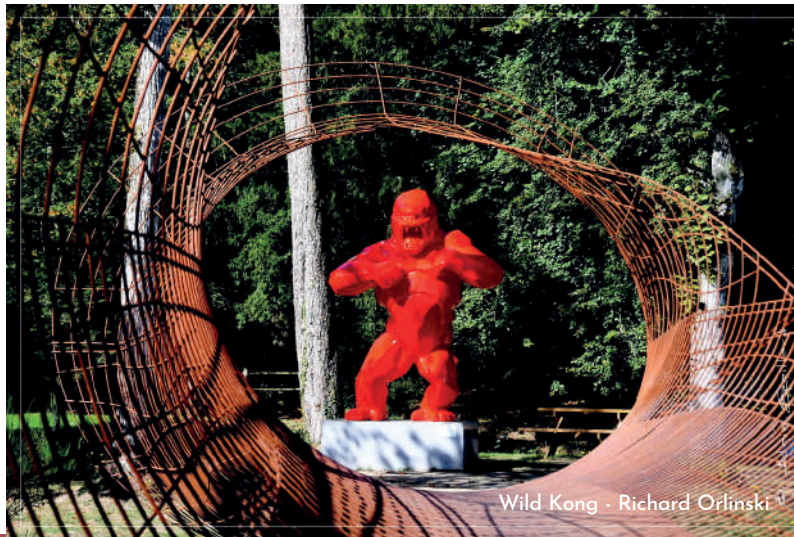
# UNE EXPERIENCE TOTALEMENT ARTY !



HÔTEL DESIGN, PARC DE SCULPTURES, EXPOSITIONS, ATELIERS ARTISTIQUES



La Course - Christophe Milcent



Wild Kong - Richard Orlinski

Au cœur d'un Parc de Sculptures qui accueille une exposition permanente de plus de 60 sculptures figuratives et monumentales, l'hôtel L'EssenCiel a pris place, montrant aux visiteurs que même un bâtiment hôtelier peut s'observer avec un regard artistique.

La clientèle accueillie à l'hôtel peut sentir, dès ses premiers pas sur le Domaine, cette empreinte artistique qui définit les lieux. Outre le design architectural de l'hôtel, sa décoration graphique et contemporaine, le Domaine tout entier offre une expérience artistique hors du commun.

Depuis son rachat en 2011, Le Domaine du Château des Pères a pour ambition de valoriser le travail manuel à travers l'art et de le rendre accessible à tous.

Cinq ateliers d'artistes proposent toute l'année des stages de découverte de la sculpture, du modelage ou la poterie sur une journée ou une demi-journée...Mais surtout, le Parc propose une déambulation libre et gratuite dans un parc de 31ha orné d'une exposition permanente de sculptures figuratives et monumentales.







Le Parc de Sculptures a pour vocation, depuis 8 ans maintenant, à accueillir des artistes nationaux et internationaux dans une dynamique de partage, et d'ouverture culturelle sur le Château des Pères.

Après Nicolas Lavarenne, Cyrille André, Christophe Charbonnel, ou encore Richard Orlinski, c'est au tour, en 2022, de Davide Rivalta d'investir les lieux pour projeter ses œuvres dans le cadre artistique proposé par le Parc de Sculptures du Château des Pères. Cette installation éphémère, qui orne notamment les jardins de l'hôtel et de La Table des Pères, sera visible jusqu'en mars 2023, pour le plus grand plaisir des premiers clients de l'EssenCiel.



« Chaque artiste accueilli sur le Domaine nous enrichit de son expérience, de sa liberté et aussi de sa créativité. Ils nous permettent d'avancer sans quitter des yeux notre but initial : Que le Parc de sculptures soit un lieu de vie et de culture ouvert à tous » ajoute Katy Criton, Directrice Artistique du Parc de Sculptures.



# UN HOTEL – UN DOMAINE – UNE DESTINATION

Devenu en quelques années un lieu incontournable de l'évènementiel et du tourisme en Ille et Vilaine, le Domaine du Château des Pères propose aujourd'hui une offre touristique complète pour une escapade en amoureux, un week-end insolite en famille ou entre amis, un voyage d'affaires...

Dormir dans cet hôtel aux prestations 4\*, c'est ainsi vivre l'expérience de tout ce qui l'entoure : s'immerger dans un parc arboré de 31ha, découvrir une exposition permanente d'œuvres monumentales, se détendre au spa, profiter d'un cours de yoga, s'essayer à la sculpture ou la poterie dans l'un de nos ateliers artistiques, faire un parcours de geocaching dans le parc et savourer les plaisirs de la table dans l'un de nos 2 restaurants.

Situé à 30 minutes en voiture de la gare de Rennes et de l'aéroport de St Jacques de la Landes, à 1h de Nantes, à 2h de Paris ou de Londres, ce projet avant-gardiste positionne le Château des Pères comme une véritable destination, où les touristes et voyageurs d'affaires de France et d'ailleurs y trouveront un lieu de quiétude, de raffinement, d'originalité et de créativité.







## HÔTEL-SPA L'EssenCiel

Domaine du Château des Pères  
35150 - Piré-Chancé  
02.23.08.40.80  
[Hotel-lessenciel@chateaudesperes.fr](mailto:Hotel-lessenciel@chateaudesperes.fr)

**Contact Presse - Marie FISCHER**  
[marie.fischer@chateaudesperes.fr](mailto:marie.fischer@chateaudesperes.fr)  
06.14.56.81.54